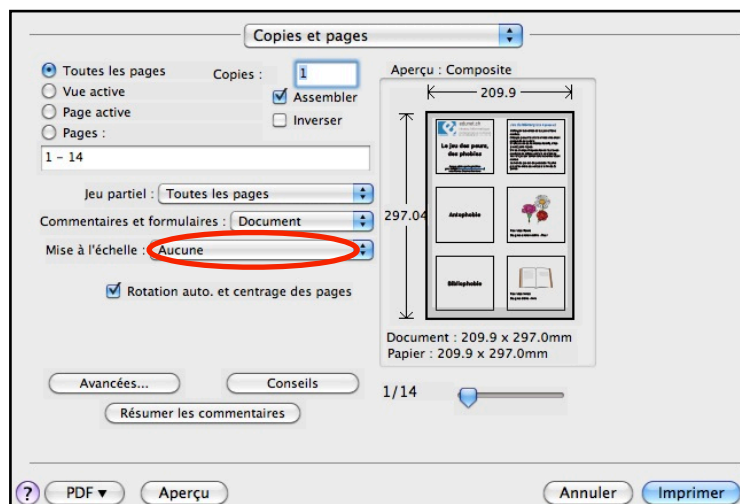


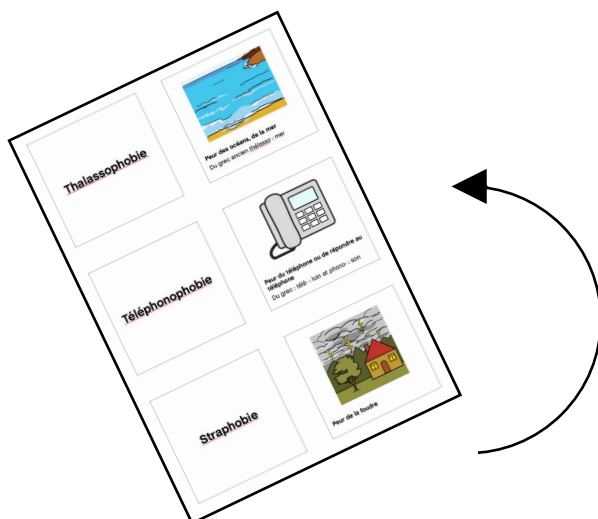
A lire en priorité

Pour obtenir une taille correcte des cartes, imprimez-les sans mise à l'échelle !



Pour imprimer recto-verso :

1. Imprimer d'abord les 12 premières cartes,
2. Les retourner de 180° à la sortie et les remettre ensuite dans le bac de l'imprimante.



3. Imprimer alors 12 fois la carte 13 ou la 14 (selon votre couleur préférée)
==> vous aurez ainsi des cartes recto verso !

Pour toute question : e.rolli@edunet.ch