

# LE PETIT TRAIN D'EDUNET

Nous avons trouvé des locomotives abandonnées dans une valise au grenier. Elles étaient tristes, car elles avaient perdu tous leurs wagons. Seriez-vous d'accord d'en accueillir une durant 2-3 semaines dans votre classe pour lui remonter le moral ? De lui construire 1 ou 2 nouveaux wagons selon votre créativité ?





# Le petit train d'Edunet 2017 - 2018

## Activité pour le cycle 1



**Nous avons trouvé des locomotives abandonnées dans une valise au grenier. À qui ont-elles appartenu? Comment est-ce possible qu'elles soient seules? Où sont leurs wagons? Elles sont prêtes à voyager et à vous rendre visite pour répondre à ces questions.**

**Nos locomotives rêvent de découvrir le plus de classes possible, de vivre des aventures passionnantes aux côtés de vos élèves. C'est l'occasion rêvée de leur bricoler un wagon, de présenter votre classe, vos activités, voire d'inventer un jeu.**

Qui serait d'accord d'accueillir une locomotive et de lui redonner vie durant 2-3 semaines ? Vos productions (photos, textes, jeux, ...) sont à envoyer à [train@edunet.ch](mailto:train@edunet.ch). Elles seront mises en ligne sur le site [edunet.ch](http://edunet.ch)

Pour inviter une de nos locomotives, envoyez un mail à [train@edunet.ch](mailto:train@edunet.ch), en indiquant la couleur désirée et les périodes auxquelles vous aimeriez la recevoir. Nous ferons notre possible pour vous satisfaire ! N'hésitez pas à nous proposer une collègue intéressée, parlez-en autour de vous !

### **Les buts de l'activité**

Permettre aux élèves à travers une activité ludique et de communication de :

- Découvrir l'écrit comme objet de sens
- Donner du sens à l'apprentissage de l'écriture, de la lecture
- Réaliser un bricolage
- Relater, par écrit ou par oral, une activité vécue - Lire ou écouter une activité vécue par d'autres élèves
- Explorer l'espace de façon ludique
- Donner du sens à l'utilisation des Médias, de l'Image et des Technologies de l'Information et de la Communication (MITIC)

**En accueillant une de nos locomotives,  
vous réalisez votre programme !**

### Déroulement de l'activité

- Faire part de votre intérêt à accueillir une des locomotives en précisant une période de 2 à 3 semaines à l'adresse [train@edunet.ch](mailto:train@edunet.ch), nous vous recontacterons
- Accueillir une des locomotives que vous recevrez par la poste
- Découvrir leur histoire, voir sur notre site « activité cycle1 ».
- Découvrir sur le site [edunet.ch](http://edunet.ch) le parcours de votre locomotive
- Écrire, photographier, illustrer, ... son arrivée et l'envoyer à [train@edunet.ch](mailto:train@edunet.ch)
- Fabriquer un ou deux wagons, faire vivre et évoluer votre train dans la classe. Ce wagon peut être fait en bois, carton ou en matériel de récupération. Il peut même accueillir un personnage de votre choix. Le wagon pourrait porter le nom de votre école ou village.
- Possibilité de présenter votre classe, votre collège, votre village, une sortie ou une de vos activités en réalisant des photos, un petit texte, un diaporama, ... Envoyer vos documents à [train@edunet.ch](mailto:train@edunet.ch)
- Apprendre la chanson « Le petit train en bois » de Ginette Girardier  
[http://www.ginettegirardier.ch/mp3/chansons-pour-marina/01\\_le\\_petit\\_train.mp3](http://www.ginettegirardier.ch/mp3/chansons-pour-marina/01_le_petit_train.mp3)
- Envoyer la locomotive à la classe suivante qui vous sera annoncée

### Durée de l'activité

La locomotive restera dans votre classe deux à trois semaines au maximum.

### Productions attendues

- Au minimum, le bricolage d'un nouveau wagon, envoi de la photo avec la locomotive
- Et plus si intérêt : compte-rendu d'une activité de classe, présentation de la classe, du village..., création d'un nouveau jeu, ...

### Actions attendues

- Au minimum, aller sur le site [edunet.ch](http://edunet.ch) avec les élèves pour qu'ils voient leurs productions, avertir les parents.

### Fortement souhaitées pour mettre en avant le travail en réseau

- Retourner régulièrement sur le site pour que les élèves prennent connaissance des aventures des locomotives
- Prendre connaissance des productions des autres classes, y réagir en envoyant par mail ce que pensent les élèves

### Ressources

Une activité similaire a déjà été organisée par le réseau [edunet.ch](http://edunet.ch) il y a quelques années. Vous trouverez l'histoire de Mimi la souris, devenue une véritable héroïne dans le peuple des souris, ainsi que les productions des classes à <http://www.edunet.ch/archives/activite/mimi/index.html>

En 2016-2017, des souriceaux qui avaient entendu parler de cette légende ont voulu, à leur tour, vivre de telles aventures ! Courgette, Kiwi, Ciboulette et Broccoli ont rendu visite à de nombreuses classes. Ciboulette s'est même envolée pour les États-Unis !

Retrouvez leurs aventures : <http://www.edunet.ch/archives/act16-17/souris/index.html>



## Quelques liens avec le PER

### L1 11-12 Lire et écrire des textes d'usage familial et scolaire et s'approprier le système de la langue écrite...

#### Entrée dans l'écrit

1P – 2P	3P – 4P
Connaissance des fonctions de l'écrit ( <i>lire pour le plaisir, lire pour agir, lire pour s'informer...</i> )	
Production d'écrit en écriture émergente et en dictée à l'adulte	Production d'écrit en dictée à l'adulte et à l'aide de références élaborées en classe ( <i>texte de référence, panneaux,...</i> )

#### Conceptualisation de la langue à l'écrit

1P – 2P	3P – 4P
Prise de conscience de la permanence de l'écrit	
Découverte des concepts «mot» et «lettre»	Acquisition des concepts phrase, mot, syllabe écrite, lettre, paragraphe
Segmentation d'un énoncé en mots	Production d'un énoncé écrit segmenté en mots
Repérage de lettres de l'alphabet et de quelques mots outils ( <i>le, la, un, une,...</i> )	Repérage et mémorisation : <ul style="list-style-type: none"><li>• du nom des lettres</li><li>• de mots rencontrés dans des textes</li><li>• de graphies fondamentales</li></ul>
Écriture de quelques mots utilisés fréquemment	Écriture de mots familiers et courants

#### Compréhension de l'écrit

1P – 2P	3P – 4P
Compréhension de textes lus par l'enseignant	
	Compréhension de textes par une lecture autonome
Comparaison des informations données par l'image et par le texte	





### Production de l'écrit

1P – 2P	3P – 4P
Création en groupe ou individuellement de textes avec l'aide de l'enseignant	Rédaction en groupe ou individuellement d'un texte pour un destinataire : <ul style="list-style-type: none"> <li>• projet d'écriture</li> <li>• choix de mots adaptés et issus de thèmes familiers à l'élève</li> <li>• écriture de phrases syntaxiquement correctes en respectant l'orthographe alphabétique (<i>correspondance phonèmes-graphèmes</i>)</li> <li>• respect des contraintes de calligraphies et de mise en page</li> <li>• choix d'un support adéquat (<i>lettre, carte, affiche, messagerie Internet,...</i>)</li> </ul>
	Construction et appropriation d'outils de référence ( <i>lexique, texte de référence, affiche, liste de mots, imagier, panneau,...</i> )
	Utilisation d'outils de référence mis à disposition par l'enseignant (cf. liste des outils de référence en fin de L1 11-12)

### Le texte qui règle des comportements

1P – 2P	3P – 4P
Création en groupe ou individuellement, avec l'aide de l'adulte, de consignes pour agir ( <i>recette, bricolage, règles de jeu,...</i> )	Rédaction en groupe ou individuellement d'un texte injonctif pour un destinataire ( <i>recette, bricolage, règles de jeu,...</i> ) : <ul style="list-style-type: none"> <li>• distinction des différentes parties d'un texte, (titre, sous-titre, numération, retour à la ligne, tiret,...)</li> <li>• choix d'illustrations représentant des actions</li> <li>• écriture de consignes</li> <li>• utilisation de verbes d'action à l'infinitif ou au présent</li> </ul>
Compréhension de consignes lues par l'adulte ( <i>règles de vie, mode d'emploi, recette, règles du jeu,...</i> )	Compréhension de consignes pour agir ( <i>règles de vie, mode d'emploi, recette, règles du jeu, consignes,...</i> ) : <ul style="list-style-type: none"> <li>• identification du matériel nécessaire</li> <li>• identification de la tâche à exécuter</li> <li>• respect de l'ordre chronologique des actions à effectuer</li> </ul>

## FG 11 Exercer un regard sélectif et critique...

### UTILISATION D'UN ENVIRONNEMENT MULTIMÉDIA

Initiation à l'utilisation d'un ordinateur, d'un appareil audiovisuel

Création d'un document (*image, dessin, texte court,...*) à l'aide d'un ordinateur, enregistrement et impression

Découverte du clavier (essentiellement les touches standards) et de la souris

### PRODUCTION DE RÉALISATIONS MÉDIATIQUES

Production de réalisations médiatiques à l'aide de l'enseignant



Contribution à un site qui accueille les productions de la classe (*prendre des photos, numériser des dessins, enregistrer des histoires, des chants,...*)

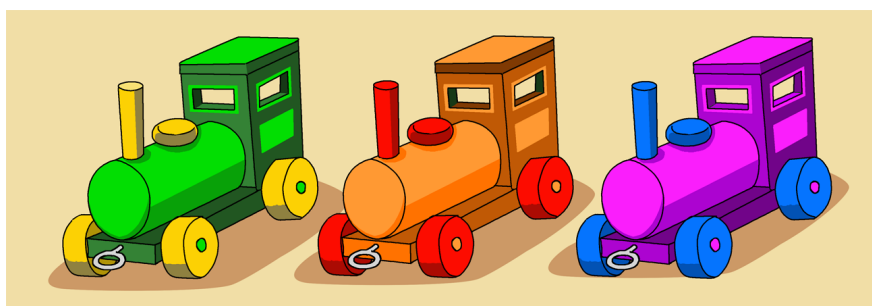
## Quelques idées de jeux

Vous avez accueilli une de nos locomotives, pourquoi ne pas profiter de cette motivation pour apprendre avec elle ?



Découvrez les jeux de repérages au niveau de l'espace, des sons, créés par les autres classes. Pour savoir si vos réponses sont correctes, envoyez-les par mail à la classe productrice de l'activité.

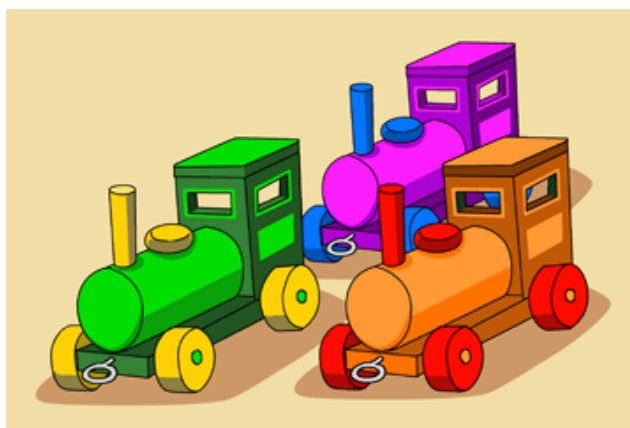
Les sources de motivations sont diverses : produire une activité pour les autres, utiliser l'activité de quelqu'un à qui on va écrire.

Description de l'activité	Réalisation	Exemples de compétences du PER mises en jeu
<p>Jeu de repérage au niveau de l'espace</p>	 <p>Tracer sur le plan de la classe le trajet du souriceau.</p>	<p><b>Objectif géographie :</b> SHS 11 — Se situer dans son contexte spatial et social...</p> <p><i>Espace familier de l'élève (classe, école, maison,...) ainsi que les espaces fréquentés occasionnellement dans le quartier ou le village en lien avec la vie de la classe (patinoire, piscine, espace vert,...)</i></p> <p><b>Compétence MITIC :</b> Initiation à l'utilisation d'un appareil audiovisuel (appareil d'enregistrement, lecteur DVD, appareil de photo numérique,...) Utilisation du mail</p>
<p>Jeu de repérage au niveau des sons</p>		<p><b>Objectif français :</b> Repérage de lettres de l'alphabet et de quelques mots outils Découverte, développement de la conscience phonologique</p> <p><b>Compétence MITIC :</b> Découverte du clavier (essentiellement les touches standards) et de la souris</p>



## Quelques idées de présentation

<p>Vie de la classe</p>	 <p>La venue du policier pour apprendre à traverser la route</p>	<p><b>Objectif français :</b>  <i>Création en groupe ou individuellement de textes avec l'aide de l'enseignant</i>  <i>Rédaction en groupe ou individuellement d'un texte pour un destinataire</i></p> <p><b>Compétence MITIC :</b>  <i>Production de réalisations médiatiques à l'aide de l'enseignant (affiches, photographies, enregistrements sonores, séquences filmées, animation à l'ordinateur,...)</i></p>
<p>Vie de la classe</p>	 <p>Une visite chez un fromager a été organisée car les souris adorent le fromage, c'est bien connu.</p>	<p><b>Objectif français :</b>  <i>Création en groupe ou individuellement de textes avec l'aide de l'enseignant</i>  <i>Rédaction en groupe ou individuellement d'un texte pour un destinataire</i></p> <p><b>Compétence MITIC :</b>  <i>Contribution à un site qui accueille les productions de la classe</i></p>
<p>Découverte de la classe, du collège, village..</p>		



La mise en ligne de votre bricolage, de vos activités avec la locomotive, sera l'occasion pour les autres classes de l'inviter, à leur tour, dans leur classe pour 2-3 semaines.

- Choisissez la locomotive que vous voulez accueillir, demandez à la classe propriétaire de vous l'envoyer.
- Accueillez-la, choyez sa visite - n'oubliez pas de nous donner de ses nouvelles.
- Bricolez-lui un nouveau wagon.
- Faites-lui découvrir votre classe, votre collège, votre village, vos activités de classe pendant 2-3 semaines, puis renvoyez-la.
- Envoyer les documents réalisés pour rendre compte des activités de la locomotive en visite sous forme informatique (traitement de texte, photo numérique ... ) à [train@edunet.ch](mailto:train@edunet.ch), nous les mettrons sur le site [edunet.ch](http://edunet.ch)

**En accueillant une de nos locomotives,  
vous réalisez votre programme !**

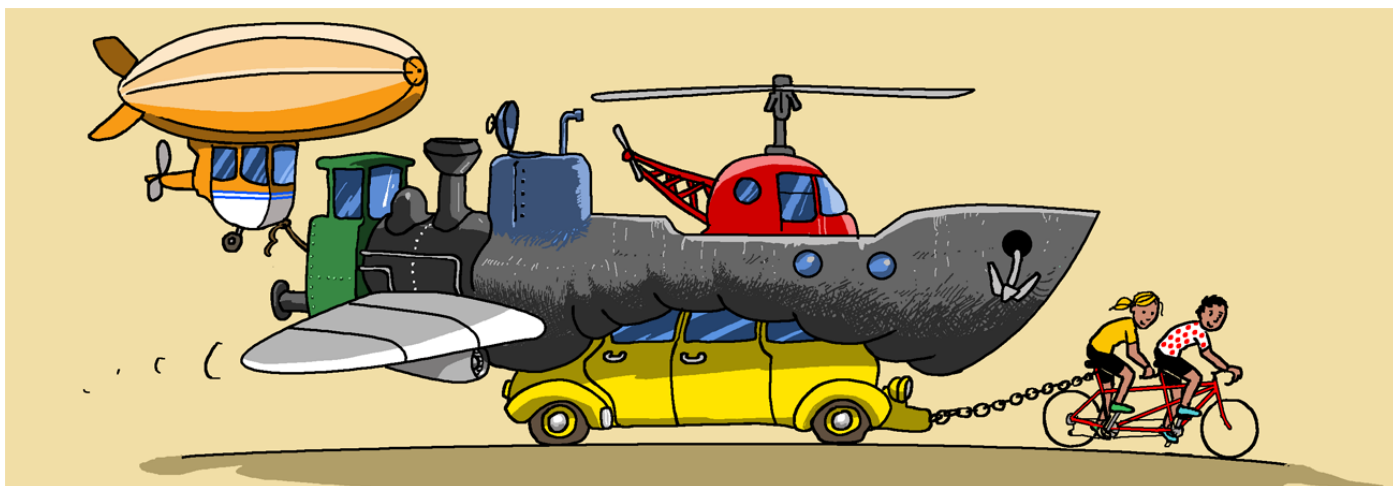
**Intéressée ? Intéressé ? Des questions ?**

N'hésitez pas nous contacter : [train@edunet.ch](mailto:train@edunet.ch)

**Vous n'osez pas vous lancer ? Vous ne savez pas comment organiser votre classe, car c'est la première fois que vous réalisez cette activité ?**

**Des enseignants expérimentés tenant une classe du même cycle sont prêts à répondre à vos questions. Contacter [cburdet@edunet.ch](mailto:cburdet@edunet.ch) qui vous donnera l'adresse mail d'une personne.**

Le réseau [edunet.ch](http://edunet.ch) a choisi comme thème 2017 - 2018 « Les moyens de transports », d'autres activités pour les 4 -12 ans sont à votre disposition sur notre site. Parlez-en autour de vous ! Merci d'avance.



Le réseau edunet.ch est soutenu par :