

Père Noël en rouleau de papier toilette

Matériel :

- Rouleau papier toilette.
- Peinture blanche et rouge.
- Feuille marron.
- Feuille rouge.
- Petit bouton jaune.
- Mini pompon rouge.
- Yeux mobiles.
- Coton.
- Pinceaux.
- Colle.

Préparation :

- Dans un premier temps, recouvrez les 2/3 de la partie basse du rouleau carton de peinture rouge et le tiers restant en partie haute de peinture blanche. Laissez sécher.

- Découpez un triangle dans la feuille rouge, pour en faire un cône (chapeau du Père Noël).

- Découpez une bande dans la feuille marron qui fasse le tour du rouleau de papier (Ceinture).

- Coller le chapeau sur le haut du rouleau (partie blanche).

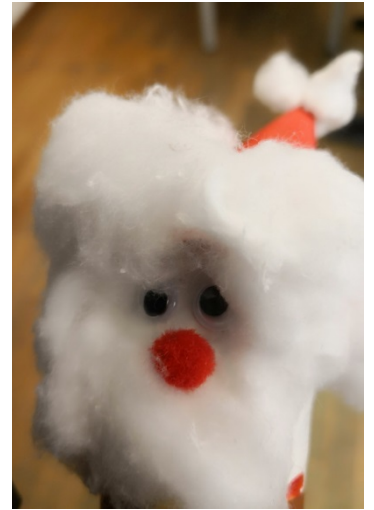
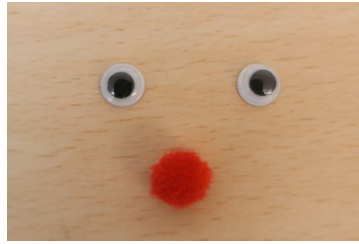


- Coller la bande marron entre le rouge et le blanc et fixez-y un petit bouton jaune en guise de ceinturon.

- Prenez maintenant le coton et façonnez une bande que vous collerez sous le bonnet, ainsi qu'une jolie barbe à fixer sur le visage du **Père Noël** et un pompon sur le chapeau.



- Collez un mini-pompon rouge en guise de nez.
- Pour finir, collez les yeux mobiles.



Bonnes fêtes !