

LES MOYENS DE TRANSPORT

Activités 2017-2018

Des activités pédagogiques qui ont lieu tout au long de l'année, de manière hebdomadaire, trimestrielle, flash ou à votre rythme. Des activités en lien avec le PER, dans plusieurs domaines disciplinaires comme le français, les mathématiques, les arts visuels, les sciences humaines et sociales. Elles intègrent aussi les MITIC et les Capacités Transversales.



Activités autour du thème des "transports"

Cette brochure présente les différentes activités pédagogiques pour les élèves de 4 à 12 ans autour de notre thème 2017-2018 "Les transports".

Ces activités se déroulent tout au long de l'année scolaire selon 4 rythmes :

- l'activité hebdomadaire, chaque lundi, à effectuer durant la semaine, durée 15 minutes environ
- les activités trimestrielles ont lieu en octobre-novembre, février-mars et mai-juin
- les activités flash qui ont lieu dans un temps court, précis et déterminé
- l'activité libre qui avance au rythme que vous choisirez

Consultez le calendrier des activités (p. 40) qui vous renseignera précisément sur les différentes dates.

A travers ces activités, vous réalisez le Plan d'Etudes Romand (PER) tout en intégrant les MITIC et les Capacités Transversales (CT).

Chaque enseignant-e est libre de participer à une ou plusieurs activités.

Table des matières

Activité hebdomadaire (chaque lundi)

p. 4 Je découvre un moyen de transport

Activités trimestrielles (3 fois dans l'année)

p. 9 Activité 1 : Dans les bouchons !

p. 13 Activité 2 : Trouvez le bon chemin

p. 19 Activité 3 : Les expressions

Activités flash (durée courte ou limitée dans le temps)

p. 24 La cyberimitation

p. 28 Réponse à tout

p. 30 Doc - Transport

p. 32 Le calendrier de l'Avent

Activités à votre rythme

p. 35 Le rallye de mathématiques

p. 36 La correspondance par mail

Le petit train d'edunet

p. 37 Activité pour le cycle 1

Calendrier annuel p. 40

Le réseau edunet.ch reçoit le soutien de :



Contact : cburdet@edunet.ch

Activité hebdomadaire

Chaque lundi depuis le 25 septembre 2017, un texte documentaire sur un moyen de transport écrit par des élèves est mis en ligne. Vos élèves peuvent le lire tout au long de la semaine et répondre à la question. Ils peuvent à leur tour écrire un texte documentaire et le publier sur notre site.



Je découvre

Cette activité offre la possibilité aux élèves de découvrir, chaque lundi, un moyen de transport. Ils répondront à une question et l'enverront à la classe productrice du texte (tout cela en 15 minutes environ). L'idée est de constituer un recueil à feuilleter. Ce texte documentaire partagé permettra aux internautes de découvrir ou d'en apprendre plus sur les moyens de transport connus ou moins connus, voire futuristes ...

Chaque classe crée, par groupe ou individuellement, une page selon le canevas mis à disposition (voir sur le site edunet.ch dans la partie "fiches pédagogiques").

Buts

- Choisir un moyen de transport
- Décrire, donner des informations sur le sujet choisi (son inventeur, sa construction, son utilisation, ...)
- Donner des informations sur l'histoire du moyen de transport
- Créer une page du recueil selon le canevas
- Envoyer sa production à jedecouvre@edunet.ch
- Participer en tant qu'acteur à la réalisation d'un recueil sur les moyens de transport
- Participer au jeu "Réponse à tout" (Activité flash du 9 au 17 janvier 2017 / du 16 au 20 avril 2018)
- Développer ses connaissances sur le monde
- Communiquer - échanger

Démarche

- Choisir un moyen de transport connu ou pas, voire futuriste
- Vérifier que le sujet n'a pas déjà été choisi par une autre classe, liste des sujets traités dans la partie "Documents pédagogiques"
- Annoncer le ou les sujets choisis à jedecouvre@edunet.ch
- Décrire le sujet choisi, donner des informations importantes
- Choisir une photo personnelle ou libre de droits – ATTENTION au respect du droit d'auteur
- Créer une question sur le sujet choisi. Les futurs lecteurs devront y répondre et vous leur donnerez la quittance
- Respecter les consignes de réalisation et compléter le canevas qui se trouve dans l'espace collaboratif, partie "Documents pédagogiques"
- Envoyer sa production à jedecouvre@edunet.ch
- Découvrir les productions des autres classes chaque lundi
- Répondre à la question, réagir, commenter la production
- Participer au jeu "Réponse à tout" (Activité flash du 9 au 17 janvier 2017 / du 23 avril au 4 mai 2018)
- Développer ses connaissances sur le monde grâce aux autres

Mise en ligne

Chaque lundi, une nouvelle découverte est proposée aux internautes sur la page d'accueil du site edunet.ch

Production attendue

- Chaque classe réalise une ou plusieurs pages selon le canevas imposé et en respectant les consignes concernant le droit de l'image (sur notre site dans la partie "Documents pédagogiques").
- La page et la question sont envoyées à jedecouvre@edunet.ch

Participation attendue

- Annoncer le ou les sujets choisis
- Créer une ou plusieurs pages du recueil "Je découvre"
- Lire les productions des autres classes, répondre à la question, réagir à la production
- Optionnel mais fortement souhaité, participer au jeu "Réponse à tout" (Activité flash du 9 au 17 janvier 2017 / du 23 avril au 4 mai 2018)

Une production est mise en ligne chaque lundi dès le 25 septembre 2017

TOUT LE MONDE est invité à découvrir les productions des autres classes et à répondre à la question s'y rapportant, même si vous n'avez pas envoyé une page pour le recueil "Je découvre".

- **TOUT LE MONDE peut participer à l'activité flash "Réponse à tout" qui se déroule du 9 au 17 janvier 2017 et du 16 au 20 avril 2018.**

Quelques objectifs du PER travaillés à travers cette activité :

FRANÇAIS > CYCLE 2

→ Production de l'écrit

L1 22 ÉCRIRE DES TEXTES VARIÉS À L'AIDE DE DIVERSES RÉFÉRENCES

APPRENTISSAGES COMMUNS À TOUS LES GENRES DE TEXTES

- Identification de la situation de communication en fonction du projet d'écriture (lieu social, émetteur, destinataire, but du texte)
- Respect du genre textuel demandé
- Élaboration du contenu à l'aide de documents écrits et/ou audio (*recherche d'idées, d'informations, de mots-clés,...*)
- Organisation du texte selon un modèle donné
- Écriture d'un texte en fonction du projet et du genre travaillé en respectant :
 - l'utilisation d'un vocabulaire adéquat
 - la production d'énoncés syntaxiquement et orthographiquement corrects
 - l'utilisation adéquate des temps des verbes

Le texte qui transmet des savoirs : le texte documentaire

Recherche d'informations en lien avec un projet d'écriture et un thème choisi

Écriture et organisation d'un texte qui transmet des savoirs (ordre logique des idées, titre et sous-titres, disposition à bon escient de croquis, dessins, photos,...)

→ Fonctionnement de la langue

L1 26 CONSTRUIRE UNE REPRÉSENTATION DE LA LANGUE POUR COMPRENDRE ET PRODUIRE DES TEXTES

ORTHOGRAPHE LEXICALE

- Copie sans faute
- Utilisation du correcteur orthographique

ORTHOGRAPHE GRAMMATICALE

- Accord du déterminant avec le nom en genre et en nombre
- Accord de l'adjectif avec le nom

MITIC > CYCLE 2

FG 21 : DÉCODER LA MISE EN SCÈNE DE DIVERS TYPES DE MESSAGES

UTILISATION D'UN ENVIRONNEMENT MULTIMÉDIA

- Choix et utilisation autonome de diverses ressources numériques adaptées à la tâche projetée (textes, présentations, dessins, musique, ...) jusqu'à la sauvegarde des documents
- Utilisation du clavier et des touches spéciales (*ctrl, delete, alt, @, ...*)
- Approche dactylographique (poser les 10 doigts, privilégier les touches standard)

- crée un document à l'aide de l'ordinateur, l'enregistre et le retrouve de façon autonome, l'imprime

ÉDUCATION AUX MEDIAS

- Repérage des différents éléments entrant dans la composition d'un message médiatique (*texte, hypertexte, image fixe, image animée, animation interactive, son,...*)
- Sensibilisation à l'origine d'une information (source, adresse Internet,...)

ÉCHANGES, COMMUNICATION ET RECHERCHE SUR INTERNET

- Dans le cadre d'un projet défini, navigation et recherches : à partir de sites donnés par l'enseignant / à partir de moteurs de recherche sous le contrôle de l'adulte
- Sensibilisation au plagiat et aux lois en vigueur dans le domaine de la publication (respect de l'intégrité, de la personnalité, insultes, ...)

- distingue les différents éléments de la messagerie
- recherche et télécharge des documents déposés sur la plateforme
- reconnaît et utilise des structures des sites (menus, liens, arborescence, contacts...) et les identifie

PRODUCTION DE RÉALISATIONS MÉDIATIQUES

- Journal, roman-photo, publicité, page Internet, présentation assistée par ordinateur/diaporama, séquence filmique,...)

– respecte les droits d'auteurs et de l'image, cite ses sources

Les Capacités Transversales

Cette réalisation est l'occasion pour les élèves de se poser des questions essentielles pour la réalisation d'un projet commun :

- Quel thème allons-nous choisir ? Pourquoi ?
- Quels sont les éléments à réaliser ? Par qui ?
- Comment organiser notre travail et réaliser notre page du recueil "Je découvre" ?

Répondre à ces questions permet aux élèves de se construire une démarche de résolution d'un projet commun. Leur donner l'occasion d'y réfléchir, c'est l'occasion d'enseigner les capacités transversales.

Collaboration : Action dans le groupe

- élaborer ses opinions et ses choix ;
- articuler et communiquer son point de vue ;
- reconnaître l'importance de la conjugaison des forces de chacun ;
- confronter des points de vue et des façons de faire ;
- participer à l'élaboration d'une décision commune et à son choix.

Stratégies d'apprentissage : Gestion d'une tâche

- faire des choix et opter pour une solution parmi un éventail de possibilités ;
- anticiper la marche à suivre ;
- effectuer un retour sur les étapes franchies ;
- percevoir et analyser les difficultés rencontrées ;
- persévérer et développer son goût de l'effort ;

Vous réalisez votre programme en participant à cette activité.
Elle vous permet aussi de compléter le carnet de suivi MITIC.

Activités trimestrielles

Trois activités trimestrielles vous sont proposées :

- Dans les bouchons (création d'une fresque)
- Trouvez le bon chemin (création d'un itinéraire à partir d'un plan, d'une carte)
- Les expressions avec des moyens de transport (production d'un jeu)

Ces activités sont appelées trimestrielles, car elles vont se répéter 3 fois tout au long de l'année scolaire et toujours dans le même ordre. Voici les dates de mise en ligne à retenir :

- | | |
|-----------------------------------|------------------------------------|
| • Dans les bouchons ! | 6 novembre - 17 novembre 2017 |
| • Trouvez le bon chemin | 6 novembre - 17 novembre 2017 |
| • Expressions avec les transports | 20 novembre - 1er décembre 2017 |
| • Dans les bouchons ! | 5 février - 16 février 2018 |
| • Trouvez le bon chemin | 26 février - 9 mars 2018 |
| • Expressions avec les transports | 12 mars - 23 mars 2018 |
| • Dans les bouchons ! | 30 avril - 18 mai 2018 |
| • Trouvez le bon chemin | 22 mai - 1 ^{er} juin 2018 |
| • Expressions avec les transports | 4 juin - 15 juin 2018 |

MERCI d'envoyer vos productions une semaine avant la mise en ligne de l'activité.

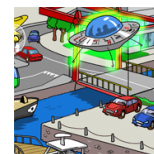
A travers ces activités, vous réalisez le Plan d'Etudes Romand (PER) tout en intégrant les MITIC et les Capacités Transversales (CT). Ce n'est pas en plus du programme !

Chaque enseignant-e est libre de participer à une ou plusieurs activités.

Vous n'osez pas vous lancer ? Vous ne savez pas comment organiser votre classe, car c'est la première fois que vous réalisez une des activités ?

Des enseignants expérimentés tenant une classe du même cycle sont prêts à répondre à vos questions. Contacter cburdet@edunet.ch qui vous donnera l'adresse mail d'une personne.

Dans les bouchons !



Participez en tant qu'acteur à la création d'une immense galerie de fresque en s'inspirant de la série "Cherche et trouve" Transports. (Thierry Laval, Seuil Jeunesse 2017). Puis jouer au détective pour trouver le nombre de vélos ou de voitures rouges cachés.



Buts

- Découvrir des dessinateurs et développer sa culture artistique
- Représenter et exprimer une idée à partir de consignes
- Apprendre à dessiner une voiture, un camion, un avion, une fusée ...
- Comprendre l'effet de perspective
- Exploiter les couleurs, les lignes et les surfaces
- Exercer son regard par des pratiques de restitution
- Expérimenter une technique
- Participer en tant qu'acteur à la création d'une galerie d'oeuvres

Démarche

- Découvrir et observer différentes productions de ces dessinateurs
- Partager ses ressentis, ses émotions
- Respecter les consignes de réalisation qui se trouvent sur notre site dans la partie "Documents pédagogiques"
- Envoyer les dessins scannés ou photographiés
- Créer une frise avec vos dessins et ceux des élèves du réseau edunet.ch dans votre collège, dans un lieu public

Pour plus d'informations, voir dans la partie "Documents pédagogiques" sur notre site.

Production attendue

Chaque groupe d'élèves ou chaque classe réalise une fresque en s'inspirant des artistes et selon les consignes. La technique de réalisation est libre, comme l'organisation de la classe.

Délais d'envoi des dessins scannés ou photographiés : EN FORMAT TABLEAU SVP

- vendredi 3 novembre 2017
- vendredi 26 janvier 2018
- vendredi 20 avril 2018

Les productions sont à envoyer à :

fresque@edunet.ch

Mise en ligne

Les productions de chaque classe seront mises en ligne.

Les élèves découvrent les œuvres des autres classes, choisissent celles qu'ils veulent afficher

Les productions seront mises en ligne aux dates suivantes :

- 6 novembre 2017
- 5 février 2018
- 30 avril 2018

TOUT LE MONDE est invité à admirer, commenter et jouer avec les fresques des autres classes, même si vous n'avez pas envoyé une création.

Vous pouvez aussi envoyer une photo de la fresque exposée dans votre collège !

Bonne découverte !

Quelques objectifs du PER travaillés à travers cette activité :

ARTS VISUELS > CYCLE 2

A 21 AV : REPRÉSENTER ET EXPRIMER UNE IDÉE, UN IMAGINAIRE, UNE ÉMOTION EN S'APPUYANT SUR LES PARTICULARITÉS DES DIFFÉRENTS LANGAGES ARTISTIQUES

- en inventant, produisant et composant des images, librement ou à partir de consignes
- en exploitant les matières, les couleurs, les lignes et les surfaces
- en choisissant les possibilités des différents outils, supports, techniques

Exploitation du langage visuel (couleur, surface, ligne, matière, texture, espace, composition, volume) dans une réalisation en fonction d'intentions

Expérimentation d'associations inhabituelles en encourageant l'originalité, l'inventivité et l'innovation (se libérer des préjugés et des stéréotypes)

Recherche d'idées, de voies diverses en vue de la réalisation d'un projet

A 23 AV : EXPÉRIMENTER DIVERSES TECHNIQUES PLASTIQUES

- en développant des habiletés de motricité globale et fine (souplesse, précision, coordination, pression, rapidité du geste...)
- en produisant et déclinant des matières, des couleurs et leurs nuances, des lignes et des surfaces
- en se familiarisant à de multiples procédés plastiques et en jouant avec les effets produits

MAÎTRISE ET LIBÉRATION DU GESTE

Motricité fine

Développement de la précision et de la régularité du geste

ESPACE / COMPOSITION / VOLUME

Espace

Découverte et utilisation de notions simples de rendus de l'espace (superposition, perspective de diminution et perspective atmosphérique...)

MITIC > CYCLE 2

FG 21 : DÉCODER LA MISE EN SCÈNE DE DIVERS TYPES DE MESSAGES

UTILISATION D'UN ENVIRONNEMENT MULTIMÉDIA

- Choix et utilisation autonome de diverses ressources numériques adaptées à la tâche projetée (*textes, présentations, dessins, musique, ...*) jusqu'à la sauvegarde des documents
- Utilisation du clavier et des touches spéciales (*ctrl, delete, alt, @, ...*)
- Approche dactylographique (poser les 10 doigts, privilégier les touches standard)

- utilise, avec soin, les appareils audiovisuels adaptés à la tâche projetée
- crée un document à l'aide de l'ordinateur, l'enregistre et le retrouve de façon autonome, l'imprime

ÉDUCATION AUX MEDIAS

- Repérage des différents éléments entrant dans la composition d'un message médiatique (*texte, hypertexte, image fixe, image animée, animation interactive, son,...*)
- Sensibilisation à l'origine d'une information (source, adresse Internet,...)

ÉCHANGES, COMMUNICATION ET RECHERCHE SUR INTERNET

- Dans le cadre d'un projet défini, navigation et recherches : à partir de sites donnés par l'enseignant / à partir de moteurs de recherche sous le contrôle de l'adulte
- Sensibilisation au plagiat et aux lois en vigueur dans le domaine de la publication (*respect de l'intégrité, de la personnalité, insultes,...*)

- distingue les différents éléments de la messagerie
- recherche et télécharge des documents déposés sur la plateforme
- reconnaît et utilise des structures des sites (menus, liens, arborescence, contacts...) et les identifie

Les Capacités Transversales

Participer à cette activité permet aux élèves de développer sa pensée créatrice en particulier.

Pensée créatrice : Développement de la pensée divergente

- expérimenter des associations inhabituelles ;
- accepter le risque et l'inconnu ;
- se libérer des préjugés et des stéréotypes ;

Reconnaissance de sa part sensible

- faire une place au rêve et à l'imaginaire ;
- identifier et apprécier les éléments originaux d'une création ;
- identifier et exprimer ses émotions ;
- harmoniser intuition, logique et gestion d'émotions parfois contradictoires ;

Concrétisation de l'inventivité

- tirer parti de ses inspirations, de ses idées ;
- s'engager dans de nouvelles idées, de nouvelles voies et les exploiter ;
- faire le choix de stratégies et de techniques inventives ;
- se représenter et projeter diverses modalités de réalisation.

Vous réalisez votre programme en participant à cette activité.
Elle vous permet aussi de compléter le carnet de suivi MITIC.



Trouvez le bon chemin

Par groupe, collectivement ou individuellement, les élèves réaliseront un plan de leur quartier ou de leur village, ou utiliseront un plan, une carte existante. Ils fixeront un point de départ, puis décriront, par oral ou par écrit, un parcours pour arriver à un point précis. Les autres élèves devront suivre le trajet, trouver le bon point d'arrivée et le transmettre à la classe productrice.

Buts

- Créer un plan, utiliser une carte existante
- Écrire en groupe, collectivement ou individuellement un itinéraire
- Enregistrer son itinéraire
- Créer un document informatique et envoyer ses productions par mail
- Lire ou écouter les productions des autres classes
- Trouver le bon point d'arrivée
- Communiquer - échanger

Démarche

1. Dessiner le plan de son quartier, ou s'appropriier la carte de son village
2. Recenser les différentes manières de donner une direction, les verbes de déplacement
3. Choisir un point de départ, décrire son itinéraire de manière précise
4. Vérifier son itinéraire auprès d'un.e camarade
5. Améliorer sa production au niveau du contenu
6. Améliorer sa production au niveau de la norme orthographique
7. Enregistrer sa production ou saisir sa production à l'ordinateur
8. Envoyer les documents
9. Écouter ou lire - comprendre les productions des autres élèves
10. Trouver le bon point d'arrivée
11. Communiquer le point d'arrivée à la classe productrice

Ressources

- « S'exprimer en français », volume II - 3^e et 4^e - livre vert - Séquence orale n° 8, La description d'un itinéraire. COROME. Téléchargement dans "Documents pédagogiques".
- Une liste de verbes de déplacement, des manières d'indiquer une direction dans les "Documents pédagogiques".

Production attendue

Chaque classe envoie une ou des productions, comprenant une carte ou un plan avec un itinéraire enregistré ou écrit, à bonchemin@edunet.ch

Délais d'envoi des productions : - 27 octobre 2017
- 16 février 2018
- 9 mai 2018

Mise en ligne

Les productions de chaque classe seront mises en ligne aux dates suivantes :

- 6 novembre 2017
- 26 février 2018
- 22 mai 2018

Les élèves écoutent ou lisent les productions des autres élèves. Ils trouvent un point d'arrivée qu'ils transmettent à la classe productrice pour savoir s'ils ont trouvé la bonne réponse.

Encouragement à envoyer des commentaires à propos des itinéraires.

TOUT LE MONDE est invité à écouter ou lire les productions des autres classes, à trouver un point d'arrivée et à leur envoyer leur réponse, ainsi qu'un commentaire .

Quelques objectifs du PER travaillés à travers cette activité :

FRANÇAIS > CYCLE 1

L1 11-12 LIRE ET ÉCRIRE DES TEXTES D'USAGE FAMILIER ET SCOLAIRE ET S'APPROPRIER LE SYSTEME DE LA LANGUE ECRITE...

APPRENTISSAGES FONDAMENTAUX DE LA LECTURE ET DE L'ÉCRITURE

Entrée dans l'écrit

- Connaissance des fonctions de l'écrit (lire pour le plaisir, lire pour agir, lire pour s'informer, ...)
- Manipulation de supports écrits variés (imagiers, albums, affiches, ...) et découverte de leurs usages sociaux
- Identification et utilisation de supports écrits variés (dictionnaires, albums, affiches, ...) et prise en compte de leurs usages sociaux
- Production d'écrit en écriture émergente et en dictée à l'adulte
- Production d'écrit en dictée à l'adulte et à l'aide de références élaborées en classe (texte de référence, panneaux, ...)

Conceptualisation de la langue à l'écrit

- Prise de conscience de la permanence de l'écrit
- Découverte des concepts «mot» et «lettre»
Acquisition des concepts phrase, mot, syllabe écrite, lettre, paragraphe
- Segmentation d'un énoncé en mots
Production d'un énoncé écrit segmenté en mots
- Repérage, distinction d'images puis de mots dans divers ouvrages
Acquisition de la correspondance entre phonème et graphème (combinatoire)
- Repérage de lettres de l'alphabet et de quelques mots outils (*le, la, un, une,...*)
Repérage et mémorisation :
 - du nom des lettres
 - de mots rencontrés dans des textes
 - de graphies fondamentales

APPRENTISSAGES COMMUNS À TOUS LES GENRES DE TEXTES

Production de l'écrit

- Création en groupe ou individuellement de textes avec l'aide de l'enseignant
- Rédaction en groupe ou individuellement d'un texte pour un destinataire
- Projet d'écriture
- Choix de mots adaptés et issus de thèmes familiers à l'élève
- Ecriture de phrases syntaxiquement correctes en respectant l'orthographe alphabétique (correspondance phonèmes-graphèmes)
- Respect des contraintes de calligraphies et de mise en page
- Choix d'un support adéquat (*lettre, carte, affiche, messagerie Internet, ...*)

LES REGROUPEMENTS DE GENRES

Le texte qui règle des comportements

Rédaction en groupe ou individuellement d'un texte injonctif pour un destinataire (*recette, bricolage, règles de jeu,...*) :

- distinction des différentes parties d'un texte, (titre, sous-titre, numération, retour à la ligne, tiret,...)
- choix d'illustrations représentant des actions
- écriture de consignes
- utilisation de verbes d'action à l'infinitif ou au présent

Compréhension de consignes pour agir (règles de vie, mode d'emploi, recette, règles du jeu, consignes,...) :

- identification de la tâche à exécuter
- respect de l'ordre chronologique des actions à effectuer

FRANÇAIS > CYCLE 2

→ Production de l'écrit

L1 22 ÉCRIRE DES TEXTES VARIÉS À L'AIDE DE DIVERSES RÉFÉRENCES

APPRENTISSAGES COMMUNS À TOUS LES GENRES DE TEXTES

- Respect du genre textuel demandé
- Élaboration du contenu à l'aide de documents écrits et/ou audio (recherche d'idées, d'informations, de mots-clés,...)
- Organisation du texte selon un modèle donné (anticipation globale de la mise en page du texte)
- Écriture d'une ou deux phases (d'un texte) en fonction du projet et du genre travaillé en respectant :
 - l'utilisation d'un vocabulaire adéquat
 - la production d'énoncés syntaxiquement et orthographiquement corrects
 - l'utilisation adéquate des temps des verbes

- écrit un texte correspondant au genre travaillé, en s'appuyant sur un guide de production et en tenant compte des contraintes syntaxiques, orthographiques, lexicales et calligraphiques

Le texte qui règle des comportements

- Prise en compte des différentes actions qui permettent de réaliser une recette, un bricolage (d'un itinéraire)
- Respect de la mise en page du texte selon un exemple donné: ingrédients/matériel, marche à suivre
- Utilisation d'organisateur non verbaux : *titre, sous-titres, numérotation, tirets,...*
- Utilisation du temps du verbe demandé (impératif, infinitif, présent)
- Utilisation de verbes d'action adéquats

➔ Fonctionnement de la langue

L1 26 CONSTRUIRE UNE REPRÉSENTATION DE LA LANGUE POUR COMPRENDRE ET PRODUIRE DES TEXTES

ORTHOGRAPHE

- Relecture du texte, dans la production écrite et/ou dans un texte dicté, pour en améliorer l'orthographe

ORTHOGRAPHE LEXICALE

- Copie sans faute
- Utilisation du correcteur orthographique
- Utilisation d'un capital mots de grande fréquence en relation avec la vie de la classe
- Mémorisation de mots le plus fréquemment utilisés (mots-outils)

- orthographie correctement un texte (écrit ou dicté) en lien avec les activités de la classe et avec l'aide de références
- maîtrise la recherche d'un mot dans une liste alphabétique, dans un dictionnaire

ORTHOGRAPHE GRAMMATICALE

- Accord du déterminant avec le nom en genre et en nombre
- Accord du déterminant et de l'adjectif avec le nom
- Accord du verbe avec le sujet : cas simples

- effectue les accords dans le groupe nominal dans ses propres productions et dans les textes dictés
- effectue, dans ses productions et dans les textes dictés, l'accord du verbe avec le sujet dans les cas simples, dans le cas où le sujet est inversé et lorsque le sujet est un pronom relatif

CONJUGAISON

- Découverte et apprentissage de l'utilisation d'un moyen de référence
- Utilisation de formes verbales dans des productions écrites à l'aide d'un moyen de référence
- Apprentissage et consolidation des verbes utilisés en lien avec la liste au présent, imparfait, passé composé

- orthographe correctement à l'aide de références toutes les formes verbales dans ses propres productions

VOCABULAIRE

- utilise un vocabulaire adéquat dans ses propres productions

L1 28 UTILISER L'ÉCRITURE ET LES INSTRUMENTS DE LA COMMUNICATION POUR PLANIFIER ET RÉALISER DES DOCUMENTS

- en distinguant et en utilisant les outils de navigation de l'internet (hypertexte, lien, adresse internet, courriel, etc.)
- en produisant des documents (textes, dessins, enregistrements, etc.)

MITIC > CYCLE 2

FG 21 DÉCODER LA MISE EN SCÈNE DE DIVERS TYPES DE MESSAGES

UTILISATION D'UN ENVIRONNEMENT MULTIMÉDIA

- utilisation d'un ordinateur et de ses périphériques (*imprimante, scanner, clé USB,...*)
- crée un document à l'aide de l'ordinateur, l'enregistre et le retrouve de façon autonome, l'imprime
- utilise, avec soin, les appareils audiovisuels adaptés à la tâche projetée

ÉCHANGES, COMMUNICATION ET RECHERCHE SUR INTERNET

- distingue les différents éléments de la messagerie
- recherche et télécharge des documents déposés sur la plateforme
- reconnaît et utilise des structures des sites (menus, liens, arborescence, contacts...) et les identifie

GÉOGRAPHIE > RELATION HOMME-ESPACE > CYCLES 1 et 2

SHS 11 SE SITUER DANS SON CONTEXTE SPATIAL ET SOCIAL...

(SE) REPÉRER

- Déplacement dans un espace fréquenté sur la base d'indications (*consignes orales ou écrites, photos, schémas, plans,...*) en utilisant des points de repère communs définis par la classe
- Utilisation d'un vocabulaire spécifique précis pour décrire et situer les différents éléments de l'espace proche : devant, derrière, gauche, droite, en haut, en bas, loin, près, sur, dessus, sous, dessous, à côté, au milieu, dedans, dehors,...

- Utilisation de verbes d'action liés aux déplacements : aller vers, tourner, traverser, monter, descendre

SHS 21 IDENTIFIER LES RELATIONS EXISTANT ENTRE LES ACTIVITES HUMAINES ET L'ORGANISATION DE L'ESPACE...

(S') INFORMER

Schématisme de l'espace en vue d'une présentation de lieux étudiés ou de déplacements, élaboration d'une représentation personnelle (*schéma, plan, maquette,...*):

- choix ou élaboration d'une légende pertinente
- vérification de la lisibilité de la représentation auprès des pairs et par comparaison avec des représentations diverses

(SE) REPÉRER

- Identification de repères (éléments significatifs permanents) sur le terrain, sur une photographie, un dessin, un plan simple, une carte
- Mise en relation entre la réalité et ces différents types de documents
- Appropriation des principales conventions de représentation de l'espace
- Identification et choix de points de repère communs et pertinents (*formes, volumes,...*) sur des cartes d'échelles différentes
- Dénomination des points de repère significatifs de l'espace étudié (nomenclature)

Les Capacités Transversales

Stratégies d'apprentissage - Gestion d'une tâche

- faire des choix et opter pour une solution parmi un éventail de possibilités ;
- anticiper la marche à suivre ;
- effectuer un retour sur les étapes franchies ;
- percevoir et analyser les difficultés rencontrées ;
- persévérer et développer son goût de l'effort ;

Pensée créatrice - Développement de la pensée divergente

- expérimenter des associations inhabituelles ;
- accepter le risque et l'inconnu ;
- se libérer des préjugés et des stéréotypes ;

Reconnaissance de sa part sensible

- faire une place au rêve et à l'imaginaire ;
- identifier et apprécier les éléments originaux d'une création ;
- identifier et exprimer ses émotions ;
- harmoniser intuition, logique et gestion d'émotions parfois contradictoires ;

Vous réalisez votre programme en participant à cette activité.

Elle vous permet aussi de compléter le carnet de suivi MITIC.



Les expressions

Choisir une expression en lien avec les moyens de transport (liste à disposition dans la partie "Documents pédagogiques"), écrire une petite situation pour expliquer son sens et la dessiner à la façon d'Alain Le Saux.

<p>Maman m'a dit que son amie Yvette était vraiment chouette</p>	 <p><small>Image tirée du livre "Maman m'a dit que..." - Rivage 2003</small></p>	<p>Julie est ma meilleure copine. Elle est très gentille, elle est vraiment...</p>
---	--	--

Voir les productions des classes avec les expressions en lien avec "Un corps, cinq sens" (thème 2012-2013) :

<http://www.edunet.ch/archives/act12-13/expressions/>

<http://www.edunet.ch/archives/act12-13/expressions2/mtLaVille/>

<http://www.edunet.ch/archives/act12-13/expressions2/vevey/>

<p>→ Commandez un jeu de cartes sur le thème du corps humain créé par une classe de la Sarraz, pour apprendre diverses expressions et leur signification en jouant au memory ou aux familles.</p> <p>Prix : fr. 5.— + port</p>		<p>4b</p> <p>Se prendre pour le nombril du monde</p>	<p>4c</p> <p>Définition : Se donner une importance exagérée</p> <p>Exemple : Depuis qu'il a gagné la course, Henri se donne une importance exagérée.</p>
---	---	--	--

Buts

- Découvrir et s'approprier des expressions sur les moyens de transport
- Ecrire la définition de l'expression choisie
- Dessiner de façon humoristique l'expression
- Créer un document informatique et envoyer ses productions par mail
- Lire les productions des autres et participer au jeu
- Découvrir de nouvelles expressions et retrouver leur définition
- Associer l'expression, sa définition et le dessin humoristique
- Créer un jeu de cartes permettant de jouer au memory ou aux familles pour apprendre et mémoriser différentes expressions sur les moyens de transport

Démarche

- Découvrir un certain nombre d'expressions, ainsi que le dessin humoristique en lien, en réalisant les activités proposées (matériel à disposition auprès de cburdet@edunet.ch pour les non-membres d'edunet.ch)
- L'enseignant propose un certain nombre d'expressions sur les animaux (cf. document à télécharger sur notre site). Les élèves cherchent la définition, soit dans un dictionnaire d'expressions ou sur le net (<http://www.expressio.fr>)
- L'élève invente une petite situation qui lui permet d'expliquer la définition choisie
- Il dessine l'expression au premier degré (cf. Dessins de Le Saux, Papa m'a dit que... ou maman m'a dit que ..., Rivages, 2003)
- Nous créerons un jeu de cartes à imprimer (ou plusieurs) pour permettre aux élèves de jouer au memory ou aux familles pour apprendre et mémoriser les expressions choisies

Ressources

- Site Edunet dans les documents pédagogiques

Production attendue

Chaque classe propose au moins 10 expressions accompagnées d'un petit texte donnant la définition et un dessin humoristique.

Les productions sont à envoyer à expressions@edunet.ch

Délai d'envoi des productions : – 10 novembre 2017
– 2 mars 2018
– 25 mai 2018

Mise en ligne

Les productions de chaque classe seront présentées sous la forme d'un jeu de reconstitution
– 20 novembre 2017
– 12 mars 2018
– 4 juin 2018

Les élèves prennent connaissance des productions des autres classes et envoient leurs réponses à la classe productrice sous la forme E1 – T3 – D2. Les échanges par courrier électronique permettent aux élèves de prendre conscience que leur travail est lu par d'autres.

TOUT LE MONDE est invité à lire les productions des autres classes et à participer aux jeux, même si vous n'avez pas réalisé cette activité.

Osez être créative, osez être créatif ! Apprenez en jouant !

Quelques objectifs du PER travaillés à travers cette activité :

FRANÇAIS > CYCLE 2

→ Production de l'écrit

L1 22 ÉCRIRE DES TEXTES VARIÉS À L'AIDE DE DIVERSES RÉFÉRENCES

APPRENTISSAGES COMMUNS À TOUS LES GENRES DE TEXTES

- Respect du genre textuel demandé
- Élaboration du contenu à l'aide de documents écrits et/ou audio (recherche d'idées, d'informations, de mots-clés, ...)
- Organisation du texte selon un modèle donné (anticipation globale de la mise en page du texte)
- Écriture d'une ou deux phases (d'un texte) en fonction du projet et du genre travaillé en respectant :
 - l'utilisation d'un vocabulaire adéquat
 - la production d'énoncés syntaxiquement et orthographiquement corrects
 - l'utilisation adéquate des temps des verbes

- écrit un texte correspondant au genre travaillé, en s'appuyant sur un guide de production et en tenant compte des contraintes syntaxiques, orthographiques, lexicales et calligraphiques

Le texte qui transmet des savoirs

- écrit un texte qui transmet des savoirs en l'organisant de manière structurée, sur la base de modèles travaillés

→ Fonctionnement de la langue

L1 26 CONSTRUIRE UNE REPRÉSENTATION DE LA LANGUE POUR COMPRENDRE ET PRODUIRE DES TEXTES

ORTHOGRAPHE

- Relecture du texte, dans la production écrite et/ou dans un texte dicté, pour en améliorer l'orthographe

ORTHOGRAPHE LEXICALE

- Copie sans faute
- Utilisation du correcteur orthographique
- Utilisation d'un capital mots de grande fréquence en relation avec la vie de la classe
- Mémorisation de mots le plus fréquemment utilisés (mots-outils)

- orthographie correctement un texte (écrit ou dicté) en lien avec les activités de la classe et avec l'aide de références
- maîtrise la recherche d'un mot dans une liste alphabétique, dans un dictionnaire

ORTHOGRAPHE GRAMMATICALE

- Accord du déterminant avec le nom en genre et en nombre
- Accord du déterminant et de l'adjectif avec le nom
- Accord du verbe avec le sujet : cas simples

- effectue les accords dans le groupe nominal dans ses propres productions et dans les textes dictés
- effectue, dans ses productions et dans les textes dictés, l'accord du verbe avec le sujet dans les cas simples, dans le cas où le sujet est inversé et lorsque le sujet est un pronom relatif

CONJUGAISON

- Découverte et apprentissage de l'utilisation d'un moyen de référence
- Utilisation de formes verbales dans des productions écrites à l'aide d'un moyen de référence
- Apprentissage et consolidation des verbes utilisés en lien avec la liste au présent, imparfait, passé composé

- orthographie correctement à l'aide de références toutes les formes verbales dans ses propres productions

VOCABULAIRE

- utilise un vocabulaire adéquat dans ses propres productions

L1 28 UTILISER L'ÉCRITURE ET LES INSTRUMENTS DE LA COMMUNICATION POUR PLANIFIER ET RÉALISER DES DOCUMENTS

- en distinguant et en utilisant les outils de navigation de l'internet (hypertexte, lien, adresse internet, courriel, etc.)
- en recherchant des informations au moyen de ressources encyclopédiques et technologiques et en vérifiant leur pertinence
- en développant un usage critique de l'internet
- en produisant des documents (textes, dessins, enregistrements, etc.)

MITIC > CYCLE 2

FG 21 DÉCODER LA MISE EN SCÈNE DE DIVERS TYPES DE MESSAGES

UTILISATION D'UN ENVIRONNEMENT MULTIMÉDIA

- Utilisation d'un ordinateur et de ses périphériques (*imprimante, scanner, clé USB,...*)

- Crée un document à l'aide de l'ordinateur, l'enregistre et le retrouve de façon autonome, l'imprime
- utilise, avec soin, les appareils audiovisuels adaptés à la tâche projetée

ÉCHANGES, COMMUNICATION ET RECHERCHE SUR INTERNET

- distingue les différents éléments de la messagerie
- recherche et télécharge des documents déposés sur la plateforme
- reconnaît et utilise des structures des sites (menus, liens, arborescence, contacts...) et les identifie

Les Capacités Transversales

Stratégies d'apprentissage - Gestion d'une tâche

- faire des choix et opter pour une solution parmi un éventail de possibilités ;
- anticiper la marche à suivre ;
- effectuer un retour sur les étapes franchies ;
- percevoir et analyser les difficultés rencontrées ;
- persévérer et développer son goût de l'effort ;

Pensée créatrice - Développement de la pensée divergente

- expérimenter des associations inhabituelles ;
- accepter le risque et l'inconnu ;
- se libérer des préjugés et des stéréotypes ;

Pensée créatrice - Reconnaissance de sa part sensible

- faire une place au rêve et à l'imaginaire ;
- identifier et apprécier les éléments originaux d'une création ;
- identifier et exprimer ses émotions ;
- harmoniser intuition, logique et gestion d'émotions parfois contradictoires ;

ARTS VISUELS > CYCLE 2

A 21 AV REPRÉSENTER ET EXPRIMER UNE IDÉE, UN IMAGINAIRE, UNE ÉMOTION EN S'APPUYANT SUR LES PARTICULARITÉS DES DIFFÉRENTS LANGAGES ARTISTIQUES...

- réalise des images à partir de sollicitations variées dans un processus créatif sous conduite
- choisit et utilise les possibilités du langage visuel et de différents outils, matériaux, supports, techniques
- produit quelques réponses différentes, innovantes et adaptées à une sollicitation sous forme d'images

Vous réalisez votre programme en participant à cette activité.
Elle vous permet aussi de compléter le carnet de suivi MITIC.

Les activités flash

Les activités flash ont lieu à une date précise et dans une durée de temps limitée. Le calendrier des activités vous renseignera précisément sur les différentes dates.

A travers ces activités, vous réalisez le Plan d'Etudes Romand (PER) tout en intégrant les MITIC et les Capacités Transversales (CT).

Chaque enseignant-e est libre de participer à une ou plusieurs activités. Pour certaines activités, une inscription est demandée.

Vous n'osez pas vous lancer ? Vous ne savez pas comment organiser votre classe, car c'est la première fois que vous réalisez une des activités ?

Des enseignants expérimentés tenant une classe du même cycle sont prêts à répondre à vos questions. Contacter cburdet@edunet.ch qui vous donnera l'adresse mail d'une personne.

Activité flash n°1

La cyberimitation



Une classe choisit un tableau en lien avec le thème "Les moyens de transports" et en donne un bref descriptif. L'espace d'un après-midi, les classes posent des questions par mail pour découvrir les différents éléments du tableau. Ensuite, elles tentent de dessiner, peindre le tableau au plus proche de la réalité, alors qu'elles ne l'ont pas vu.

Les dessins sont scannés ou photographiés et envoyés à cyberimitation@edunet.ch

Une galerie de dessins est mise en ligne pour chaque classe avec le tableau à imiter.

Allez voir les cyberimitations réalisées

- en 2016-2017 sur le thème de "Mangeons au fil des saisons"

<http://www.edunet.ch/archives/act16-17/cyberimitation/index.html>

<http://www.edunet.ch/archives/act16-17/cyberimitation/index2.html>

- en 2015-2016 sur le thème "Communiquons-Echangeons"

<http://www.edunet.ch/archives/act15-16/cyberimitation/index.html>

- en 2014-2015 sur le thème "Le carnaval des animaux"

<http://www.edunet.ch/archives/act14-15/cyberimitation/index.html>

<http://www.edunet.ch/archives/act14-15/cyberimitation/index2.html>

- en 2012-2013 sur le thème "Un corps, cinq sens"

- <http://www.edunet.ch/archives/act12-13/cyberimitation/index.html>

- <http://www.edunet.ch/archives/act12-13/cyberimitation2/index.html>

Buts

- Chercher et découvrir des tableaux (classe organisatrice)
- Décrire un tableau en utilisant un vocabulaire précis
- Formuler des questions par écrit
- Envoyer des mails
- Organiser la recherche des différents éléments du tableau
- Réaliser un tableau en fonction des renseignements collectés
- Photographier ou scanner son dessin et l'envoyer

Démarche

La démarche n'est pas la même pour la classe organisatrice que pour les classes participantes.

Classe organisatrice :

- Choix d'un tableau en lien avec le thème "Les moyens de transport" dont on pourra aisément donner un descriptif simple et identifier clairement ses différents éléments. Mise en évidence de ces éléments afin de faciliter les réponses aux questions lors de l'activité en direct.
- Rappel de quelques règles de grammaire, de typographie et de la façon de répondre à un mail.

Déroulement principal de l'activité sur 2 périodes :

- Au fur et à mesure de l'arrivée des questions (mails), l'enseignant-e les attribue aux différents groupes qui se chargeront de rédiger une réponse la plus complète possible, sur papier ou directement dans la réponse du mail reçu.
- Après validation (correction orthographique et syntaxique), ces réponses sont envoyées aux classes ayant posé les questions.

Classes participantes :

- Inscription auprès de cburdet@edunet.ch (délai : 14 novembre 17 et 15 mars 18)
- Entraîner les élèves à poser des questions à partir d'un tableau
- Acquérir un vocabulaire spécifique à la description d'un tableau
- Découvrir une ancienne cyberimitation pour mieux se représenter l'activité
- Rappel de quelques règles de grammaire, de typographie en lien avec la phrase interrogative et la manière d'envoyer un mail.

Déroulement principal de l'activité sur 2 périodes :

- Elaboration de questions à la classe organisatrice afin de récolter un maximum de renseignements sur le tableau à dessiner.
- Après validation (correction orthographique et syntaxique), ces questions sont envoyées à la classe organisatrice.
- Possibilité pour chacun de commencer son dessin, en fonction des renseignements récoltés.
- L'ensemble des questions-réponses est mis en ligne sur edunet.ch.
- Chaque élève réalise (ou termine) son dessin en fonction des renseignements collectés.

Envoi des dessins scannés ou photographiés à cyberimitation@edunet.ch

Vous pouvez réaliser des dessins même si vous n'avez pas participé au moment de questionnement et de recherche d'informations.

Dates des cyberimitations

Mardi après-midi 21 novembre 2017

Jeudi après-midi 22 mars 2018

Délai d'envoi des dessins

Vendredi 22 décembre 2017

Vendredi 27 avril 2018

Mise en ligne

Lundi 8 janvier 2018

Lundi 7 mai 2018

Les dessins envoyés plus tardivement seront mis en ligne dès que possible.

IMPORTANT ! Allez voir les productions des autres élèves et envoyez-leur vos commentaires.

Quelques objectifs du PER travaillés à travers cette activité :

ARTS VISUELS

A 21 AV REPRESENTER ET EXPRIMER UNE IDEE, UN IMAGINAIRE, UNE EMOTION EN S'APPUYANT SUR LES PARTICULARITES DES DIFFERENTS LANGAGES ARTISTIQUES...

- Exploitation du langage visuel (couleur, surface, ligne, matière, texture, espace, composition, volume) dans une réalisation en fonction d'intention-s
- Expérimentation d'associations inhabituelles en encourageant l'originalité, l'inventivité et l'innovation (se libérer des préjugés et des stéréotypes)
- Recherche d'idées, de voies diverses en vue de la réalisation d'un projet
- Échange (description, explication, comparaison) autour de l'élaboration d'un travail créatif

MITIC > CYCLE 2

FG 21 : DÉCODER LA MISE EN SCÈNE DE DIVERS TYPES DE MESSAGES

UTILISATION D'UN ENVIRONNEMENT MULTIMÉDIA

- Utilisation du clavier et des touches spéciales (*ctrl, delete, alt, @...*)
- Approche dactylographique (poser les 10 doigts, privilégier les touches standard)

ÉDUCATION AUX MÉDIAS

- Exploration des principaux éléments qui composent une image fixe ou animée (*cadrage, couleur, lumière, profondeur de champ, rythme, mouvement, champ/hors-champ, plans, mise en scène...*) et du rapport entre l'image et le son

ÉCHANGES, COMMUNICATION ET RECHERCHE SUR INTERNET

- Utilisation d'une adresse courriel de la classe et d'une plateforme de communication (*blog, forum...*)

Les Capacités Transversales

Collaboration : Action dans le groupe

- élaborer ses opinions et ses choix ;
- réagir aux faits, aux situations ou aux événements ;
- articuler et communiquer son point de vue ;
- reconnaître l'importance de la conjugaison des forces de chacun ;
- confronter des points de vue et des façons de faire ;
- adapter son comportement ;
- participer à l'élaboration d'une décision commune et à son choix.
- Vous réalisez votre programme en participant à cette activité.
- Elle vous permet aussi de compléter le carnet de suivi MITIC.

Vous réalisez votre programme en participant à cette activité.
Elle vous permet aussi de compléter le carnet de suivi MITIC.



Réponse à tout

Découvrez, chaque lundi, les textes informatifs des classes sur les moyens de transport, c'est l'activité "Je découvre". Prenez des notes pour vous rappeler des informations principales. Vous gagnerez un temps précieux lors du concours. Participez à "Réponse à tout", la classe a une journée pour répondre au plus de questions possibles, à vous de vous organiser !

Buts

- Mettre en valeur les productions des classes, des élèves
- Apprendre en utilisant le travail d'autres classes
- Découvrir ou enrichir ses connaissances sur les moyens de transport

Démarche

- L'enseignant s'inscrit à reponseatout@edunet.ch en précisant le degré de scolarité de ses élèves, le jour de passation du questionnaire
- Le jour précédent, vous recevrez le questionnaire (ou un lien pour le télécharger). Vous avez une journée pour répondre au plus de questions possible. Les réponses sont à envoyer le jour même pour participer au concours

Dates de "Réponse à tout"

Semaines du 8 au 19 janvier 2018

Semaine du 16 au 20 avril 2018

Délai d'envoi des réponses

- le jour même de la recherche des réponses aux questions

Quelques objectifs du PER travaillés à travers cette activité :

FRANÇAIS > CYCLE 2

L1 21 LIRE DE MANIERE AUTONOME DES TEXTES VARIÉS ET DEVELOPPER SON EFFICACITE EN LECTURE...

Le texte qui transmet des savoirs

le texte documentaire

- Identification des différentes parties du texte, de son organisation et de son contenu
- Identification de la visée et du sujet du texte abordé
- Repérage et restitution des principales informations contenues dans un texte à visée informative
- Etablissement de liens entre les informations du texte et ses propres connaissances

MITIC > CYCLE 2

FG 21 DECODER LA MISE EN SCENE DE DIVERS TYPES DE MESSAGES

UTILISATION D'UN ENVIRONNEMENT MULTIMÉDIA

- Utilisation de façon autonome et pertinente des appareils audiovisuels (*appareil d'enregistrement, caméra, appareil de photo numérique...*)

ÉDUCATION AUX MEDIAS

- Repérage des différents éléments entrant dans la composition d'un message médiatique (*texte, hypertexte, image fixe, image animée, animation interactive, son...*)
- Sensibilisation à l'origine d'une information (*source, adresse Internet...*)

ÉCHANGES, COMMUNICATION ET RECHERCHE SUR INTERNET

- Dans le cadre d'un projet défini, navigation et recherches : à partir de sites donnés par l'enseignant / à partir de moteurs de recherche sous le contrôle de l'adulte
- Sensibilisation au plagiat et aux lois en vigueur dans le domaine de la publication (*respect de l'intégrité, de la personnalité, insultes...*)

- distingue les différents éléments de la messagerie
- recherche et téléchargement des documents déposés sur la plateforme
- reconnaît et utilise des structures des sites (menus, liens, arborescence, contacts...) et les identifie

Les Capacités Transversales

Collaboration : Action dans le groupe

- élaborer ses opinions et ses choix ;
- articuler et communiquer son point de vue ;
- reconnaître l'importance de la conjugaison des forces de chacun ;
- confronter des points de vue et des façons de faire ;
- participer à l'élaboration d'une décision commune et à son choix.

Vous réalisez votre programme en participant à cette activité.

Elle vous permet aussi de compléter le carnet de suivi MITIC.



Doc - transport

Visionnez un documentaire sur un moyen de transport, prenez des notes, puis répondez à un questionnaire en fonction de votre prise de notes, de vos souvenirs et de vos connaissances personnelles. Tout cela en deux périodes !

Buts

- Regarder un documentaire sur un moyen de transport
- Comprendre un document audiovisuel
- Prendre des notes
- Répondre à un questionnaire en groupe, en s'aidant de ses notes, de ses connaissances
- Participer à un concours
- Utiliser la messagerie d'Internet.

Démarche

- L'enseignant inscrit sa classe (cburdet@edunet.ch) en indiquant le jour, dans les semaines du 22 janvier au 2 février 2018, ou dans celles du 23 avril au 4 mai 2018, qu'il a retenu pour visionner le documentaire et répondre au questionnaire
- Au préalable, il serait bon d'enseigner et d'exercer les élèves à la prise de notes en regardant un ou des documentaires; de chercher comment s'organiser pour répondre aux nombreuses questions. Vous trouverez dans les "documents pédagogiques" des documents pour enseigner la prise de note, des propositions de courts documentaires et des questionnaires pour exercer vos élèves
- Visionnement du documentaire à la date choisie
- Prise de note individuelle des élèves
- Réponse collective (par groupe) au questionnaire
- Envoi des réponses
- Participation au concours

Date du visionnement du documentaire et des réponses au questionnaire

Deux périodes dans les semaines du 22 janvier au 2 février 2018

Deux périodes dans les semaines du 23 avril au 4 mai 2018

Quelques objectifs du PER travaillés à travers cette activité :

FRANÇAIS > CYCLE 2

L1 23 COMPRENDRE DES TEXTES ORAUX VARIÉS PROPRES À DES SITUATIONS DE LA VIE COURANTE...

APPRENTISSAGES COMMUNS À TOUS LES GENRES DE TEXTES

- Identification :
des éléments propres à la situation de communication (émetteur, public destinataire, support utilisé) du thème abordé et des différents aspects traités dans le texte
- Adaptation de l'écoute en anticipant le contenu en fonction de la source sonore et du genre textuel

Le texte qui transmet des savoirs :

l'interview d'expert dans une émission radiophonique - un documentaire audiovisuel

- Repérage des caractéristiques du genre et de la situation de communication (l'intervieweur, l'interviewé, le commentateur, le public, les intervenants, le canal de diffusion utilisé, l'intention)
- Identification du thème abordé
- Établissement de liens entre les informations et élaboration de questions à propos des informations reçues

FORMATION GENERALE (FG)

Interdépendances (sociales, économiques et environnementales)

FG 16-17 RECONNAITRE L'INCIDENCE DES COMPORTEMENTS HUMAINS SUR L'ENVIRONNEMENT...

- Sensibilisation à quelques règles élémentaires de respect de l'environnement (gestion de l'eau, du papier, de la lumière, des déchets...)
- Observation des conséquences de la consommation sur l'environnement (pollution, déchets...)
- Description et observation de différentes habitudes de consommation dans la classe (alimentation, vêtements, énergies, gadgets, médias...)
- Prise de conscience des influences (*publicité, mode...*) sur les choix de consommation

FG 26-27 ANALYSER DES FORMES D'INTERDEPENDANCE ENTRE LE MILIEU ET L'ACTIVITE HUMAINE...

- Identification des effets du comportement humain sur les milieux par la mise en évidence des habitudes individuelles et collectives (*alimentation, hygiène, transports, biodiversité, écosystème...*)
- Mise en évidence des aménagements liés aux activités humaines (*loisirs, scolarisation, habitat...*)
- Réflexion sur les produits de consommation proposés (*prix, publicité, mode...*) et sur leurs conséquences (*énergie grise, travail des enfants, contrefaçon...*)
- Adoption de quelques mesures respectueuses de l'environnement dans le cadre scolaire

MITIC > CYCLE 2

FG 21 DECODER LA MISE EN SCENE DE DIVERS TYPES DE MESSAGES

UTILISATION D'UN ENVIRONNEMENT MULTIMÉDIA

- Utilisation de façon autonome et pertinente des appareils audiovisuels (*appareil d'enregistrement, caméra, appareil de photo numérique...*)

ÉDUCATION AUX MEDIAS

- Repérage des différents éléments entrant dans la composition d'un message médiatique (*texte, hypertexte, image fixe, image animée, animation interactive, son...*)
- Sensibilisation à l'origine d'une information (*source, adresse Internet...*)

ÉCHANGES, COMMUNICATION ET RECHERCHE SUR INTERNET

- Dans le cadre d'un projet défini, navigation et recherches : à partir de sites donnés par l'enseignant / à partir de moteurs de recherche sous le contrôle de l'adulte
- Sensibilisation au plagiat et aux lois en vigueur dans le domaine de la publication (*respect de l'intégrité, de la personnalité, insulte...*)

- distingue les différents éléments de la messagerie
- recherche et télécharge des documents déposés sur la plateforme
- reconnaît et utilise des structures des sites (menus, liens, arborescence, contacts...) et les identifie

Les Capacités Transversales

Collaboration : Action dans le groupe

- élaborer ses opinions et ses choix ;
- réagir aux faits, aux situations ou aux événements ;
- articuler et communiquer son point de vue ;
- reconnaître l'importance de la conjugaison des forces de chacun ;
- confronter des points de vue et des façons de faire ;
- adapter son comportement ;
- participer à l'élaboration d'une décision commune et à son choix.

Démarche réflexive

Élaboration d'une opinion personnelle

- cerner la question, l'objet de la réflexion ;
- cerner les enjeux de la réflexion ;
- identifier les faits et en vérifier l'exactitude ;
- mettre les faits en perspective en s'appuyant sur des repères ;
- explorer différentes options et points de vue ;
- adopter une position ;

Remise en question et décentration de soi

- prendre de la distance, se décentrer des faits, des informations et de ses propres actions ;
- renoncer aux idées préconçues ;
- comparer son opinion à celle des autres ;
- faire une place au doute et à l'ambiguïté ;
- reconnaître ses préjugés et comparer son jugement à celui des autres ;
- comparer les chemins, les procédures et les stratégies utilisées par d'autres ;
- explorer différentes opinions et points de vue possibles ou existants.

Communication

Visées générales de la Capacité

La capacité à communiquer est axée sur la mobilisation des informations et des ressources permettant de s'exprimer à l'aide de divers types de langages, en tenant compte du contexte.

Analyse des ressources

- recouper les éléments d'information provenant de diverses sources ;
- dégager des liens entre ses acquis et ses découvertes ;

Exploitation des ressources

- formuler des questions ;
- répondre à des questions à partir des informations recueillies ;

Circulation de l'information

- adopter une attitude réceptive ;
- ajuster la communication en fonction de la réaction des destinataires.

Vous réalisez votre programme en participant à cette activité.
Elle vous permet aussi de compléter le carnet de suivi MITIC.



Le calendrier de l'Avent

Découvrez, jour après jour, les surprises proposées par les classes d'Edunet ! Vos élèves apprennent des chants, des poésies pour Noël ? Enregistrez-les, les élèves du réseau edunet.ch seront ravis de les écouter, de les apprendre à leur tour. Vous avez une bonne recette, un bricolage sympa ? Partagez-le avec les autres membres du réseau.

Buts

- partager les bonnes découvertes
- donner du sens aux apprentissages
- mettre en valeur les productions des classes, des élèves

Délai d'envoi des productions

- Vendredi 24 novembre 2017 pour les fenêtres jusqu'au 15 décembre
- Vendredi 8 décembre 2017 pour les fenêtres suivantes

Adresse d'envoi des productions : calendrieravent@edunet.ch

Mise en ligne

Chaque jour dès le 1^{er} décembre 2017

Quelques objectifs du PER travaillés à travers cette activité :

MITIC > CYCLE 2

FG 21 DECODER LA MISE EN SCENE DE DIVERS TYPES DE MESSAGES

UTILISATION D'UN ENVIRONNEMENT MULTIMÉDIA

- Utilisation de façon autonome et pertinente des appareils audiovisuels (*appareil d'enregistrement, caméra, appareil de photo numérique...*)

ÉCHANGES, COMMUNICATION ET RECHERCHE SUR INTERNET

- Utilisation d'une adresse courriel de la classe et d'une plateforme de communication (*blog, forum...*)

- recherche et téléchargement des documents déposés sur la plateforme
- reconnaît et utilise des structures des sites (menus, liens, arborescence, contacts...) et les identifie

Vous réalisez votre programme en participant à cette activité.
Elle vous permet aussi de compléter le carnet de suivi MITIC.

Activités à votre rythme

Ces activités ont lieu tout au long de l'année, à votre convenance, au rythme de votre classe, de vos élèves.

Activité à votre rythme n°1

Le rallye de mathématiques



2 parcours proposés : le premier s'adresse plutôt aux plus jeunes (3P, 4P, 5P) et le second aux plus âgés (6P, 7P, 8P)

Les solutions sont envoyées à rallyemath@edunet.ch

Buts

- Résoudre des problèmes donnés
- Utiliser tous les moyens à disposition (règle, compas, calculatrice, ciseaux...)
- Utiliser la messagerie d'Internet

Déroulement de l'activité

- La classe télécharge le premier problème sur le site et trouve la solution.
- Elle envoie sa solution à rallyemath@edunet.ch.
- Lorsque le problème est validé, elle reçoit par mail le second problème, le résout, l'envoie... et ainsi de suite jusqu'au 10e.
- Elle peut suivre sa progression et celle de ses "concurrents" sur notre site.
- Elle devra aussi franchir certains obstacles comme une muraille, un fossé ou un marais. Pour cela elle devra répondre au défi qui lui sera donné.

N'oubliez pas de compléter l'objet du mail pour faciliter la correction !

Quelques objectifs du PER travaillés à travers cette activité :

MATH > CYCLE 2

MSN 23 RESOUDRE DES PROBLEMES ADDITIFS ET MULTIPLICATIFS

- en traduisant les situations en écritures additive, soustractive, multiplicative ou divisive
- en sélectionnant les données numériques à utiliser
- en choisissant l'outil de calcul le mieux adapté à la situation proposée

**Vous réalisez votre programme en participant à cette activité.
Elle vous permet aussi de compléter le carnet de suivi MITIC.**

La correspondance par mail

Ouvrir sa classe au monde extérieur, nouer des contacts en dehors de l'enceinte scolaire, élargir chez l'élève sa vision du monde, redonner à la langue sa finalité d'outil de communication : tout cela est possible grâce à la correspondance scolaire par mail.



Chaque année, plus de 500 élèves de vingt-cinq classes participent à la correspondance par mail grâce à notre base de données protégée. Les échanges par mail sont l'occasion d'écrire fréquemment et régulièrement dans une vraie situation de communication.

Les buts de la correspondance scolaire par mail

- Découvrir et apprendre à connaître d'autres élèves
- Se découvrir et apprendre à se connaître
- Construire son identité
- Découvrir d'autres lieux
- Découvrir, présenter son milieu, son quotidien
- Motiver à écrire et à lire de manière très régulière
- Apprendre à gérer une correspondance
- Donner du sens aux apprentissages liés au français, à la géographie, aux sciences, ...
- Intégrer les apprentissages liés au domaine des Médias, de l'Image et des Technologies de l'Information et de la Communication (MITIC)

La correspondance scolaire favorise les activités basées sur l'interdisciplinarité. Elle s'inscrit dans une pédagogie de projet en alliant projet personnel et commun. Elle ouvre la classe, l'élève au monde qui l'entoure, à d'autres cultures, dans une situation de communication réelle.

Démarche

- Rédiger un CV
- Entrer ce CV dans la base de données protégée
- Choisir un-e correspondant-e
- Correspondre de manière régulière et fréquente

Ressources

Voir sur le site edunet.ch dans l'espace collaboratif, partie "Enseignants"

Pour de plus amples renseignements :

- consulter notre site <http://www.edunet.ch/base/>
- télécharger la brochure "S'écrire, se connaître" dans les «documents pédagogiques »

Intéressée ? Intéressé ? Des questions ?

N'hésitez pas à nous contacter : cburdet@edunet.ch

Le petit train d'edunet (pour les 4 - 8 ans)

Durant l'année scolaire 2017 - 2018, nos locomotives aimeraient retrouver les wagons qu'elles ont perdus. Elles comptent sur vous pour en construire un.



Elles aimeraient découvrir votre classe, vos activités.

Nos locomotives rêvent de rencontrer le plus de classes possible, de vivre des aventures passionnantes aux côtés de vos élèves. C'est l'occasion d'apprendre une chanson, d'écrire une strophe de celle-ci, de présenter votre classe, vos activités, voire d'inventer un jeu.

Pour inviter une de nos locomotives, envoyez un mail à train@edunet.ch en indiquant la couleur de la locomotive désirée et les périodes auxquelles vous aimeriez la recevoir. Nous ferons notre possible pour vous satisfaire !

N'hésitez pas à nous proposer une collègue intéressée, parlez-en autour de vous !

Vos productions sont à envoyer à train@edunet.ch, Marinette se fera un plaisir de les mettre en ligne sur le site edunet.ch.

Les buts de l'activité

Permettre aux élèves à travers une activité ludique et de communication de :

- découvrir l'écrit comme objet de sens
- donner du sens à l'apprentissage de l'écriture, de la lecture
- explorer l'espace de façon ludique
- donner du sens à l'utilisation des Médias, de l'Image et des Technologies de l'Information et de la Communication (MITIC)

Ressources

Pour de plus amples informations, consultez et téléchargez notre brochure "Le petit train d'Edunet" qui se trouve dans les "Documents pédagogiques".

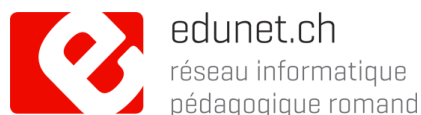
Vous réalisez votre programme en participant à cette activité.
Elle vous permet aussi de compléter le carnet de suivi MITIC.

Les buts poursuivis à travers toutes ces activités clés en main

- Réaliser le Plan d'Etudes Romand (PER)
- Maîtriser la lecture et l'écriture et développer la capacité de comprendre et de s'exprimer à l'oral et à l'écrit en français
- Découvrir les mécanismes de la langue et de la communication
- Construire des références culturelles et utiliser les Médias, l'Image et les Technologies de l'Information et de la Communication
- Communiquer échanger
- Donner du sens aux apprentissages dans différents domaines disciplinaires, Langues, MSN, SHS, Arts
- Donner du sens aux apprentissages liés au domaine des Médias, de l'Image et des Technologies de l'information et de la Communication (MITIC)
- Intégrer les Capacités Transversales aux activités

Les outils à votre disposition

- Cette brochure contenant la description de 7 activités pour les élèves de 4 à 12 ans
- Une autre brochure présentant la correspondance scolaire par e-mail
- Une 3^{ème} brochure décrivant une activité spécifique au cycle 1, "Le petit train d'Edunet"
- Une description des activités, des documents, des propositions de démarches dans les "Documents pédagogiques" sur notre site edunet.ch
- Le site edunet.ch pour déposer les productions de vos élèves, puis pour lire, jouer avec les productions des autres classes et pour échanger avec elles.



ouvert à toutes les classes

Intéressée ? Intéressé ? Des questions ?

N'hésitez pas à nous contacter : cburdet@edunet.ch

Le réseau edunet.ch reçoit le soutien de :



le calendrier des activités

edunet.ch		Des activités pédagogiques clés en main sur le thème des transports - ouvertes aux classes des cycles 1 et 2				Correspondance		
Mois	Nos réunions	Activités en liens avec le thème annuel pour les 4 - 12 ans				pour les 4 - 8 ans	libre	
		hebdom.	trimestrielles	flash	libre	libre	libre	
Septembre 2017	13 septembre 2017 Journée de formation CGN - HEP Vaud	chaque lundi dès le 25 sept.				Le petit train d'Edunet Nous avons trouvé une locomotive triste et abandonnée dans un grenier. Elle a perdu tous ses wagons ! Qui serait d'accord de l'accueillir et de lui fabriquer un wagon ?	libre	Ecriture et mise en ligne des CV
Octobre 2017			6 au 17 novembre Dans les bouchons !					Choix d'un-e correspondant-e
Novembre 2017	22 novembre 2017 14h15 Yverdon		6 au 17 novembre Trouvez le bon chemin	21 novembre apm Cyberimitation				
Décembre 2017			20 novembre au 1 décembre Les expressions	1 au 25 décembre Calendrier de l'Avent				
Janvier 2018	31 janvier 2018 14h15 Yverdon			9 au 17 janvier Réponse à tout 22 janvier au 2 février Doc - Transport				
Février 2018			5 au 16 février Où sont Tic et Mitic ? 26 février au 9 mars Trouvez le bon chemin					
Mars 2018	21 mars 2018 14h15 Yverdon		12 au 23 mars Les expressions	22 mars apm Cyberimitation				
Avril 2018				16 au 20 avril Réponse à tout 23 avril au 4 mai Doc - Transport				
Mai 2018			30 avril au 18 mai Où sont Tic et Mitic ? 22 mai au 1 juin Trouvez le bon chemin					
Juin 2018	13 juin 2018 14h15 Yverdon		4 au 15 juin Les expressions					
		Je découvre un moyen de transport				Rallye Mathématique pour les 3-4-5P et pour les 6-7-8P à votre rythme		